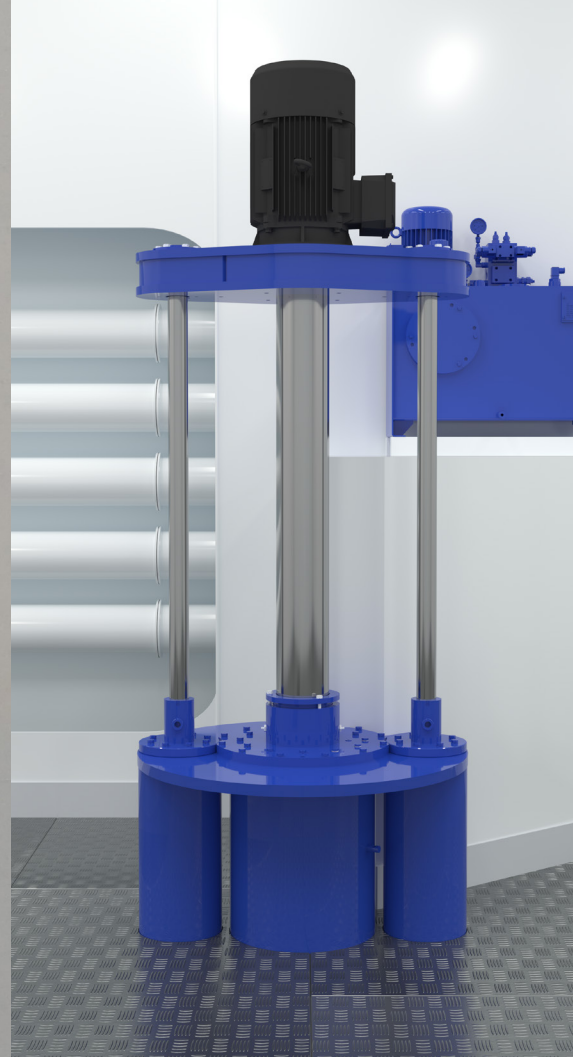




Rotor Manoeuvrer Systeem (RMS)



Met het DMC Rotor Manoeuvrer Systeem (RMS) heeft u meer controle over uw ongeladen schip, verbruikt u minder brandstof en bent u verzekerd van sterk verbeterde koersstabiliteit, ook bij harde zijwind.

Ons rotorkoproersysteem is speciaal ontwikkeld om binnenvaartschepen meer koersstabiliteit te bieden in veelvoorkomende, uitdagende omstandigheden. De manoeuvreerbaarheid van een binnenvaarttanker, containerschip of bulkschip vermindert doorgaans sterk wanneer een schip in ondiep water vaart, geen lading vervoert, met sterke zijwind wordt geconfronteerd of een combinatie daarvan.

Dit veroorzaakt regelmatig onveilige situaties, zeker op de vele kronkelende rivieren en winderige kanalen in Nederland, Duitsland

en België. Het RMS van DMC biedt een oplossing die de manoeuvreerbaarheid en veiligheid vergroot en daarbij ook nog eens zorgt voor emissiereductie.

De werking van het RMS is gebaseerd op het Magnus-effect: bij voldoende diepgang zakt een roterende kunststof cilinder verticaal onder het voorschip in het water. Zodra de rotorbuis gaat draaien en het schip voldoende vaarsnelheid heeft, ontstaat een drukverschil dat resulteert in een grotere stuwkracht dan bij een conventioneel koproersysteem. Conventionele koproersystemen werken op "weerstand", het RMS heeft echter actief stuurbedrag met variabele werking, door het traploos aanpassen van het toerental van de rotorbuis. De opgewekte liftkracht zet de boeg in de juiste richting en geeft de schipper meer controle over het schip.

Het systeem functioneert met vaarsnelheden vanaf 6 km/h, waar een boegschroef stopt. De techniek achter het RMS zorgt ervoor dat de schipper zeer snel kan wisselen tussen stuurboord- en bakboord kant. Daarnaast is een RMS systeem niet alleen intrekbaar, maar ook compacter dan een conventioneel koproersysteem en hierdoor eenvoudig in het voorschip te plaatsen.

Goed om te weten

Het RMS systeem kan worden toegepast op alle typen binnenvaartschepen en duwcombinaties.

VOORAL GESCHIKT VOOR

- Alle typen nieuwbouw binnenvaartschepen en refits

WANNEER GEBRUIK JE HET SYSTEEM?

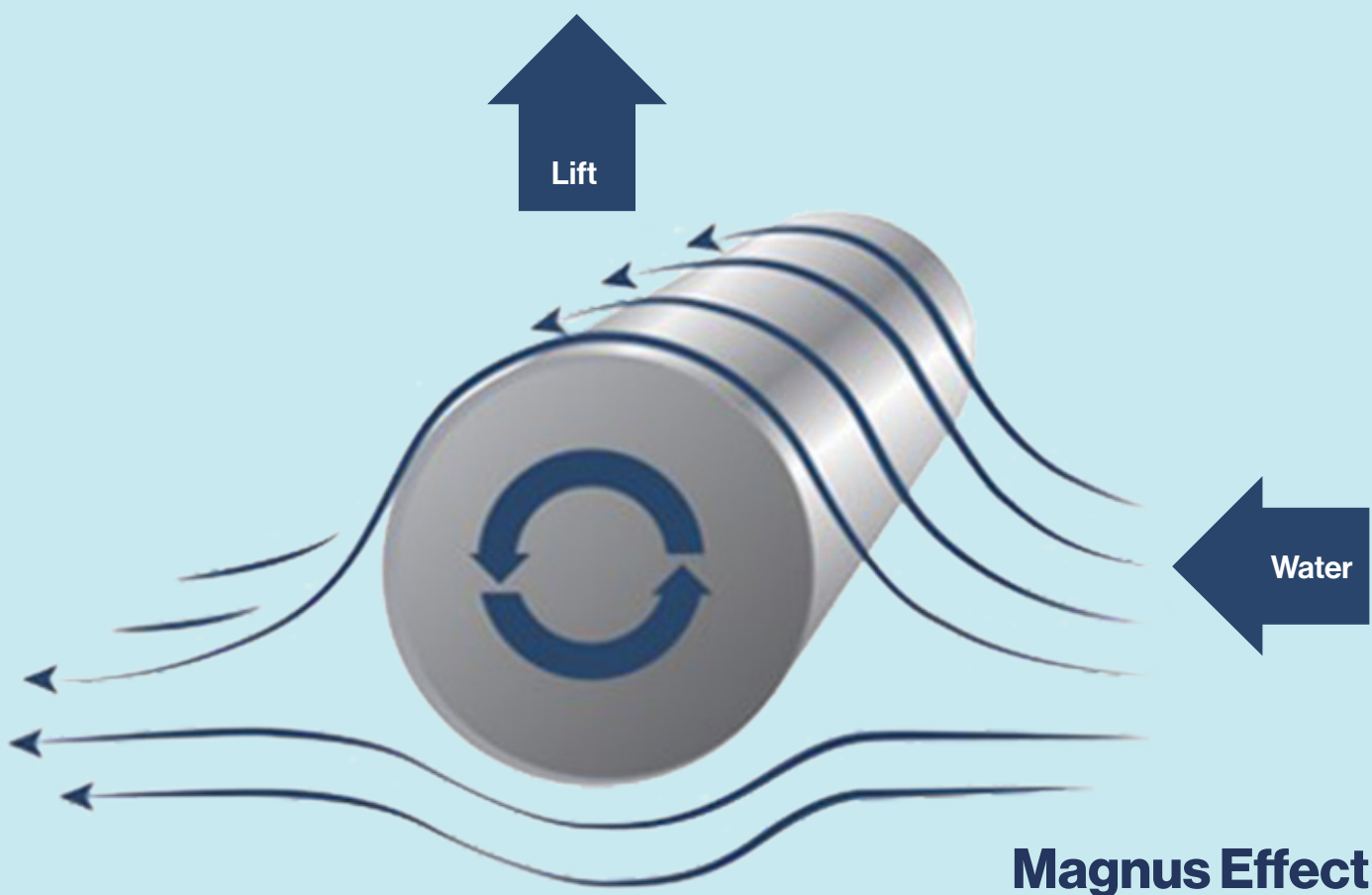
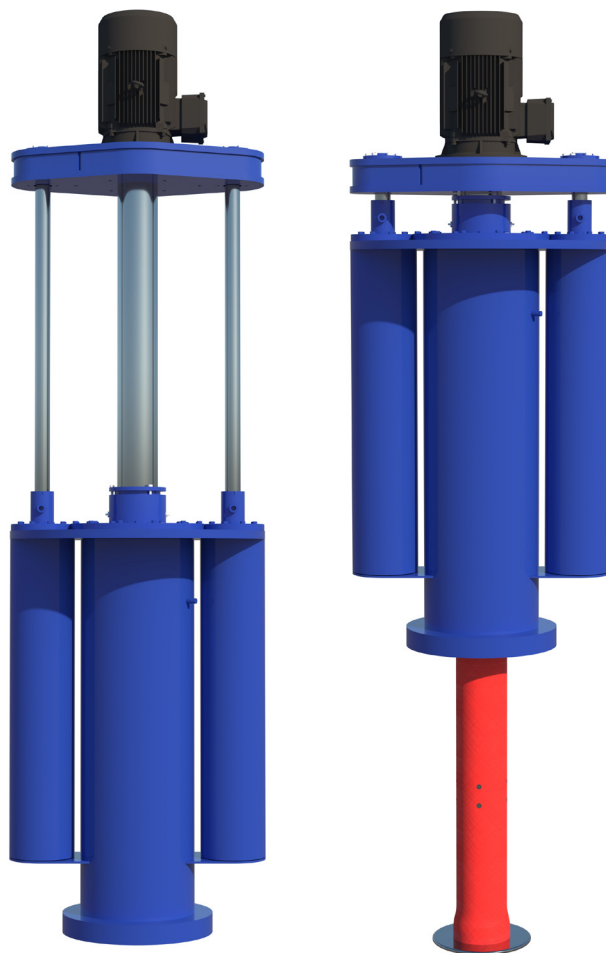
- Op snel stromende rivieren
- Bij sterke zijwind
- Bij een ongeladen schip
- Bij geringe diepgang

Emissiereductie

Het inzetten van een RMS systeem verbetert aantoonbaar de vaarefficiëntie van een schip. Verbeterde koersstabiliteit en een lagere weerstand betekenen dat u tijdens het varen simpelweg minder stuurbewegingen maakt met het hoofdruer. Dit resulteert in een aanzienlijke brandstofbesparing en dus lagere emissies. Met een Rotor Manoeuvrer Systeem van DMC draagt u bij aan de verduurzaming van de binnenvaart.

Voordelen

- Verhoogde koersstabiliteit onder alle omstandigheden
- Duurzaam door minder roerbewegingen
 - Aanzienlijke brandstofbesparing
 - Lagere emissies
- Stuurt in enkele seconden van bakboord naar stuurboord
 - Snelle reactietijd
- Compact systeem t.o.v. conventioneel koproersysteem
 - Geringe inbouwruimte nodig





DAMEN
MARINE COMPONENTS

Nijverheidsstraat 5
3371 XE Hardinxveld-Giessendam
Nederland

+31 (0)184 67 62 62
info-dmc@damen.com
damenmc.com